

Manual de Instrucciones

HI 3875 Test Kit de Cloro Libre Rango Medio con Checker Disc

Estimado Cliente,

Gracias por escoger un producto Hanna.
Por favor, lea este manual de instrucciones cuidadosamente antes de usar el equipo. Este manual le dará la información necesaria para su uso correcto. Si necesita información adicional, contáctese con nosotros a través de los medios provistos en nuestro sitio web www.hannachile.com. Este instrumento cumple con las directivas CE.

EXAMEN PRELIMINAR

Retire el test kit desde el material de empaque y examínelo cuidadosamente, para asegurarse de que no ha sufrido daño por transporte. Si es así notifíquelo inmediatamente a su vendedor.

Cada kit se entrega con

- HI 93701-0, Reagentes Cloro libre (100 u)
- Agua desionizada, botella de 500 ml
- 1 checker disc
- 2 viales con cubierta
- 1 pipeta plástica (3 ml)

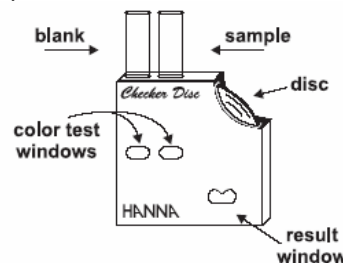
Note: Conserve todo el material de empaque hasta que el instrumento se haya observado y funcione correctamente. Ante cualquier ítem defectuoso, este debe ser retornado en su empaque original.

INSTRUCCIONES

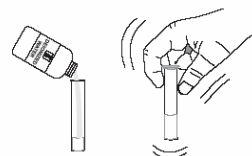
- Use la pipeta para llenar cada vial con 5 mL de muestra (hasta la marca)



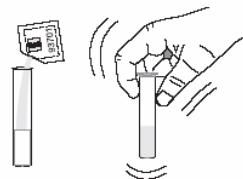
- Inserte uno de los viales en la abertura izquierda del checker disc. **Esta es la muestra cero (blank).**



- Añada al otro vial, agua desionizada (o destilada) hasta la marca de 10 ml. Coloque la cubierta y agite para mezclar.

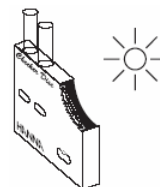


- Retire la cubierta y agregue 1 paquete de reagente. Coloque la capa y mezcle. **Esta es la muestra con reactivo.**

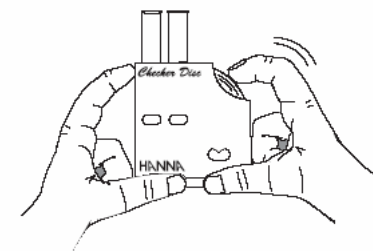


- Inserte el vial con la muestra con reactivo en la abertura derecha del checker disc.

- Sostenga el checker disc de modo que una fuente de luz ilumine la muestra desde atrás.



- Mantenga el checker disc a una distancia de 30-40 cm desde sus ojos, para comparar el color. Gire el disco mirando el color de las ventanas de prueba (test windows) y deténgase cuando los dos colores sean iguales. Lea el valor en la ventana de resultados (result window).



Para Mejores Resultados

Realice la lectura 3 veces y tome el valor promedio. Las muestras con color intenso harán difícil la comparación de color y deben ser tratadas adecuadamente antes de realizar el test. Materia en suspensión en grandes cantidades, debería ser removida usando un filtro.

Interferencias

Bromo, Yodo, Flúor, Ozono, Cromo, Oxido de Manganeso.

ESPECIFICACIONES

Método	Checker Disc
Rango	0-3.5 mg/L
Incremento Mínimo	0.1 mg/L
Método Químico	Colorimétrico
Número de Tests	100
Peso	984 g